

香港汇丰个人网上理财股票交易平台

投资组合

投资组合 市值 (按货币分类) 港币 311.71K 美元 10.

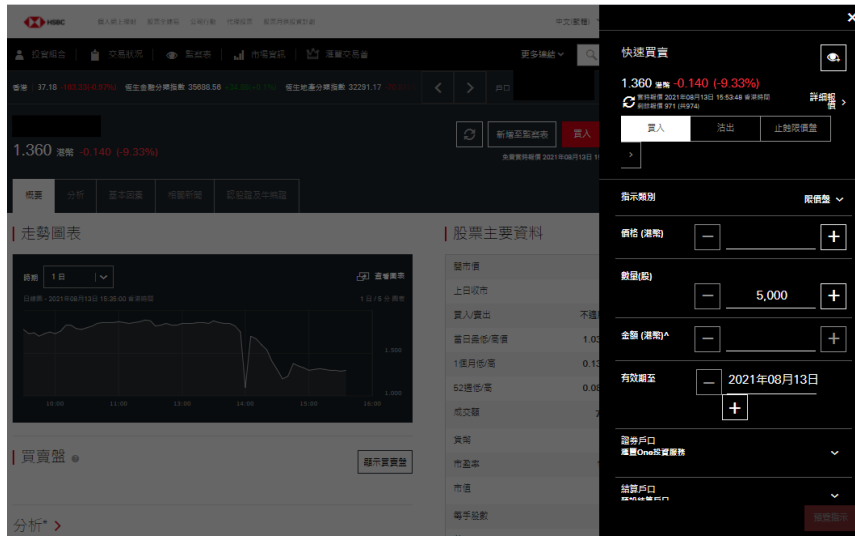
在投资组合页面内选择相关股票旁的箭头按钮，即可展开“买入”、“卖出”和“详细报价”等选项，让您轻松买卖股票。

您可在详细报价页面找到刷新页面按钮、“新增至监察表”、“买入”或“卖出”等选项。

您也可点击  刷新报价页面*。

*刷新详细报价页面并不会扣除实时报价次数，只有在您进入买卖盘的轮候队伍时才会扣除实时报价次数。

买卖股票指示类别



指示类别会被预设为限价盘，您可按需要更改。您的汇丰投资账户则是您的预设证券账户。

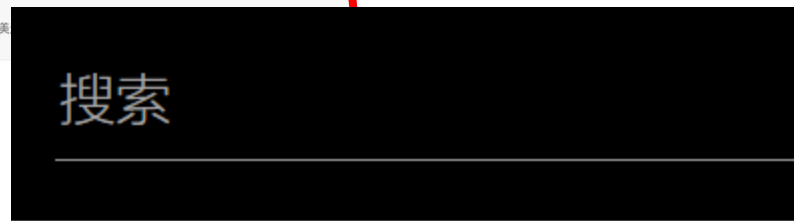
报价搜索



通过“报价搜索”功能搜寻股票名称或股票编号(包括新上市股票)，可获取实时股票报价。

投资组合 市值 (按货币分类) 港币 311.71K 美元 10.68K

股票编号	价格 (%)	数量	可交易数量	市值	未变现赚/蚀	平均买入价
00100 ABC控股有限公司	42.700 -0.050 -0.12%	7,300	100	港币 311.71K	+71.09K +29.55%	港币 32.748
00200 DEF控股有限公司	0.265 0.000 0.00%	40,300	35,300	美元		



香港 | 中国A股 | 美国

最近搜寻

买卖盘资讯

| 买卖盘 ●

显示买卖盘

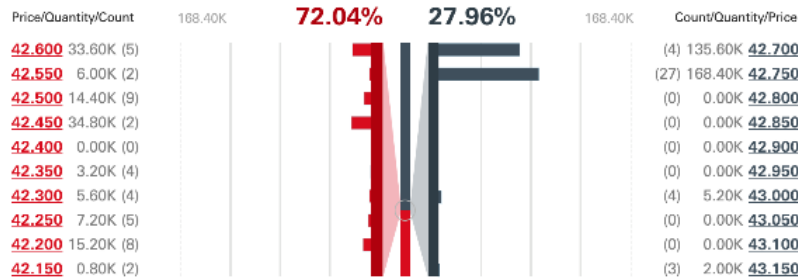
选择详细报价页面内的“显示买卖盘”，可查看首 10 档买卖盘资料**。

| 买卖盘 ● 剩余报价 497 (共500)

隐藏买卖盘

买入 42.600

卖出 42.700



选择“新增至监测表”即可将您的心仪股票添加至关注列表。

00100 ABC控股有限公司
42.700 港币 -0.050 (-0.12%)

新增至监测表

买入

卖出

实时报价 2021年08月04日 08:25:11 香港时间

概要 分析 基本因素 相关新闻 认股证及牛熊证

**当您进入买卖盘的轮候队伍时会扣除实时报价次数。

交易状况



HSBC 个人网上理财 股票全通易 公司行动 代理投票 股票月供投资计划

投资组合 | 交易状况 | 监察表 | 市场资讯

香港 | 中国A股 | 美国

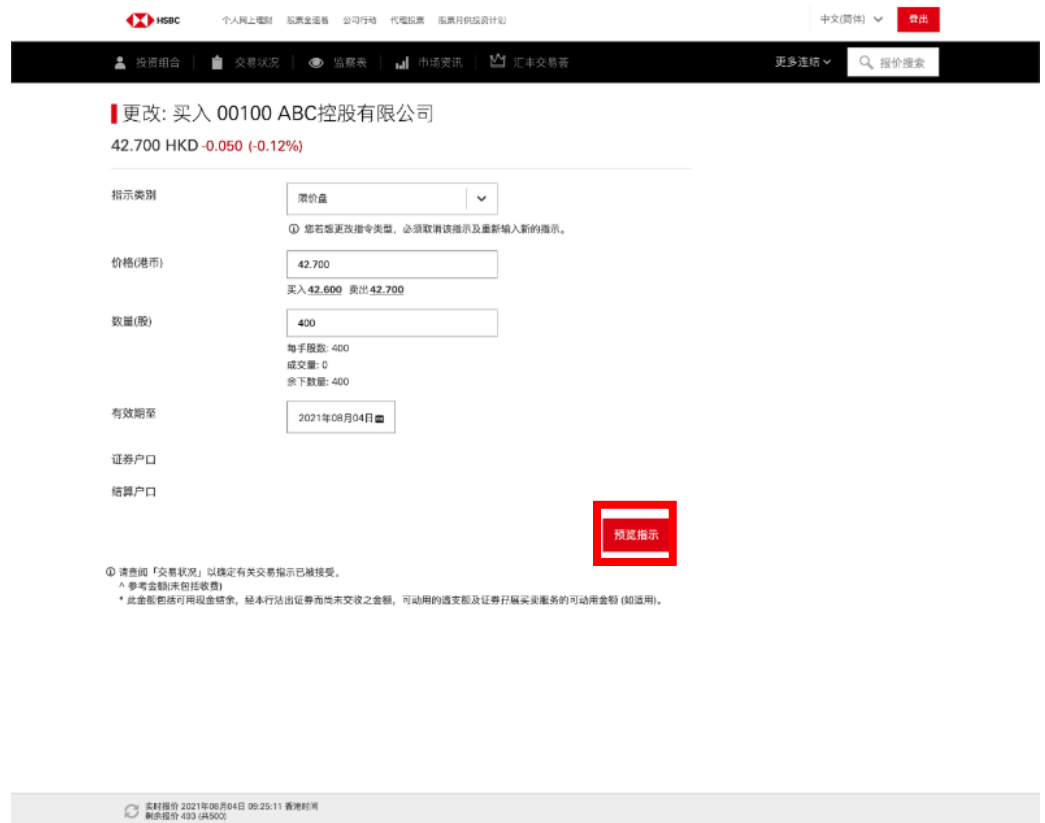
交易状况

2021年07月26日 | 2021年08月04日 | 所有交易状况

股票编号	交易日期	交易状况
00100 ABC控股有限公司	2021年08月04日 香港时间	有待执行
更改 取消 交易详情 详细报价 新增		
00200 DEF控股有限公司	2021年07月30日 香港时间	全部取消

取消或更改交易指示非常简单，只需前往交易状况页面并选择相应股票旁的箭头按钮即可。

指示的预设有效期为执行指示当日，您亦可更改为指示当日起 5 个交易日。



HSBC 个人网上理财 股票全通易 公司行动 代理投票 股票月供投资计划

中文(简体) 退出

投资组合 | 交易状况 | 监察表 | 市场资讯 | 汇丰交易管

更多连结 | 报价搜索

更改: 买入 00100 ABC控股有限公司

42.700 HKD -0.050 (-0.12%)

指示类别: 限价单

价格(港币): 42.700
买入 42.600 卖出 42.700

数量(股): 400
每手股数: 400
成交量: 0
余下数量: 400

有效期至: 2021年08月04日

证券户口
结算户口

预览指示

① 请查阅「交易状况」以确认有关交易指示已被接受。
 ^ 参考金额(未包括收费)
 * 此金额包括可用现金结余，经本行沽出证券而尚未交收之金额，可动用的透支额及证券孳息买卖服务的可用金额(如适用)。

实时报价 2021年08月04日 06:25:11 香港时间
 服务热线 433 (共900)

股票分析



“分析” 分页会为您提供分析师观点、12 个月目标价、平均得分、指标成份、平均得分趋势、同业/行业分析和比较等信息。

分析员观点



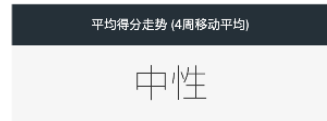
平均得分



指标成份

成份	00005	Banking Services
盈利	10	5.1
基本面	1	5.1
相对估值	3	5.8
风险	9	6.9
价格动力	3	4.9
平均得分	5	5.7

平均得分走势



展望: 中性
00005 的平均得分与大盘同步。

同业比较

银行服务 5.7 银行及投资服务 5.4 大型市值 6.1 恒生指数 6.2

股票代码	价格(港币)	平均得分	3个月回报	一年回报	历史市盈率	预期市盈率	股息收益率 (%)	汤森路透债券评级
00100 ABC控股有限公司	42.900 港币	5	-9.30%	+26.44%	29.40x	10.20x	0.27%	强于大市
00200 DEF控股有限公司	4.350 港币	7	-13.00%	-4.40%	4.20x	4.00x	7.26%	强于大市
00300 GHI控股有限公司	5.490 港币	7	-9.70%	-3.35%	4.30x	4.00x	7.05%	强于大市
00400 JKL控股有限公司	61.100 港币	7	-1.61%	+69.25%	13.20x	11.40x	2.45%	强于大市
00500 MNO控股有限公司	149.300 港币	3	-0.53%	+26.10%	17.90x	16.70x	3.88%	持有

* 版权© 2021年汤森路透保留所有权利。未经汤森路透事先书面许可而对汤森路透内容进行任何再发表或再分发，包括以载入视像或类似方式进行，均被明确禁止。“汤森路透”和汤森路透标志属汤森路透及其附属或关联公司之商标和注册商标。
为保险起见作为投资者的利益，请于购买任何香港上市衍生产品或美国证券前确认您已阅读并理解了相关衍生产品（香港及海外市场）的风险说明。

***屏幕显示与图像仅供参考及说明用途。